

1. Contenuti

- [1. Contents](#)
- [2. Product Description](#)
 - [2.1. Installation of the Programmer Module](#)
 - [2.2. Installation of the Software](#)
 - [2.3. Inserting the batteries](#)
- [3. How to use Catalogue Software](#)
 - [3.1. Configuration](#)
 - [3.2. Update](#)
 - [3.3. Program and Read](#)
- [4. Setting up the Remote Control](#)
 - [4.1. How to Program](#)
 - [4.2. How to Readout code](#)
- [5. Appendix](#)
 - [5.1. Table of device types](#)
 - [5.2. Map of Main & Shift functions](#)

2. Descrizione Prodotto

Il kit del prodotto Smarty include il CD di setup, il modulo programmatore e il telecomando programmabile tramite software PC via USB/IR

Contenuto Kit prodotto::

- CD-ROM –Include il software per il settaggio del telecomando
- MODULO PROGRAMMATORE con cavo USB – utilizzato per programmare il telecomando tramite un'interfaccia USB/IR.
- TELECOMANDO – Il telecomando può essere programmato quante volte si vuole. Dopo essere stato programmato può essere utilizzato per il ricambio dell'originale. Mantiene la memoria durante il cambio delle batterie.

2.1. Installazione del modulo programmatore

Il modulo programmatore è compatibile con il sistema USB 1.1

Il sistema riconosce il modulo programmatore come una normale periferica (come per esempio mouse o tastiera) senza bisogno di ulteriori drivers su Windows XP, 2000 e ME.

Connettere il modulo programmatore ad una porta USB disponibile.

2.2. Installazione del Software

Inserire il CD-ROM e la procedura di installazione partirà automaticamente. Il programma di Setup vi guiderà passo per passo.

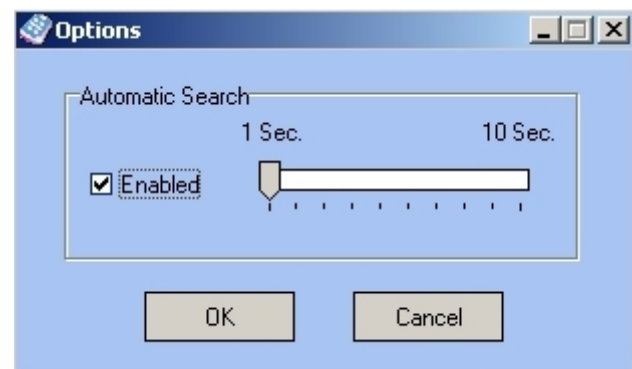
2.3. Inserimento batterie

Il telecomando funziona con 2 batterie (LR03/AM4/AAA). Inserire le batterie facendo attenzione alla polarità. Se inserite correttamente, il led si accenderà alla pressione di un qualunque tasto.

3. Come utilizzare il Catalogo

3.1. Configurazione

Quando selezionato apparirà la seguente finestra di dialogo.



- Ricerca Automatica

Mentre si digita nel campo ricerca, il programma automaticamente mostra i risultati (marca o modello). Cliccare sul box Abilita per abilitare o disabilitare.

Ritardo- è possibile decidere quanti secondi il programma debba aspettare prima di iniziare la ricerca automatica quando abilitata.

- Lingua

Selezionare la propria lingua.

3.2. Aggiornamento

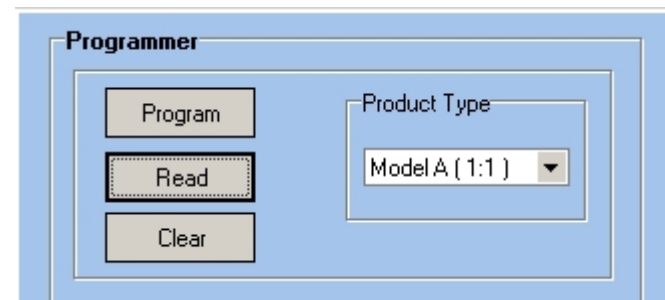
Nuovi prodotti e telecomandi sono immessi sul mercato giornalmente. Il software del catalogo può aggiornare il database dei modelli sia il firmware del programma.

La connessione internet è richiesta per effettuare l'aggiornamento. Per effettuare un aggiornamento del catalogo cliccare semplicemente su Update.

3.3. Programma e leggi

Programma: Il software del catalogo programma il telecomando con i codici precedentemente selezionati.

Leggi: Il software del catalogo legge il codice inserito all'interno del telecomando e visualizza il risultato.

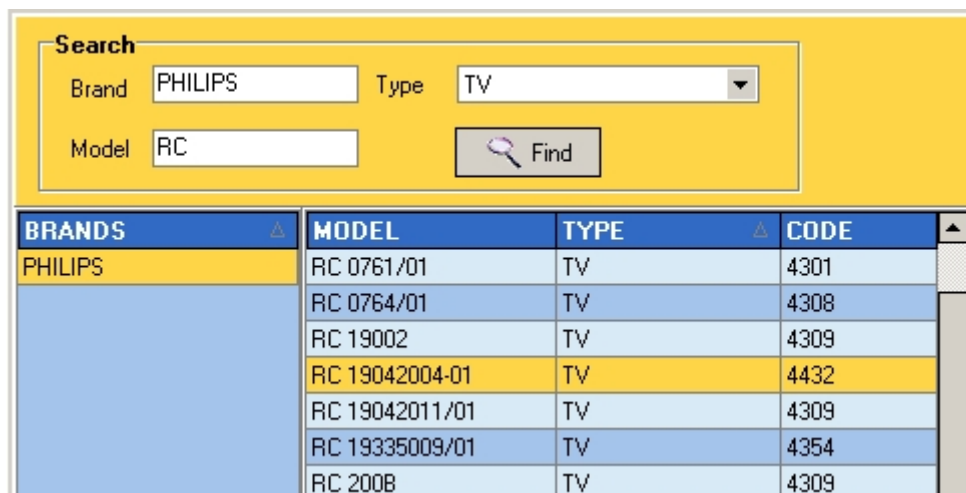


4. Impostare il telecomando

Questa sezione descrive il procedimento per programmare e leggere il codice sul telecomando.

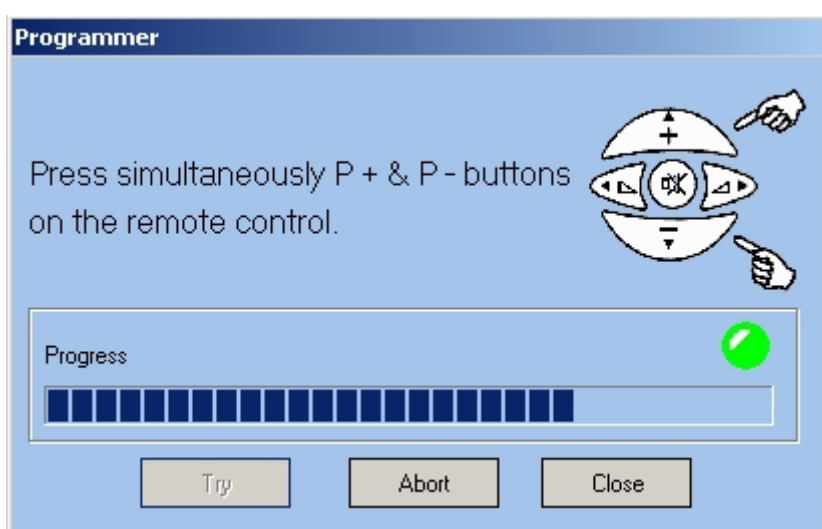
4.1. Come programmare

- Selezionare marce e modello del telecomando originale utilizzando i campi di **Ricerca**.



BRANDS	MODEL	TYPE	CODE
PHILIPS	RC 0761/01	TV	4301
	RC 0764/01	TV	4308
	RC 19002	TV	4309
	RC 19042004-01	TV	4432
	RC 19042011/01	TV	4309
	RC 19335009/01	TV	4354
	RC 200B	TV	4309

- Fare doppio click sulla riga del codice scelto.
- Cliccare sul tasto **Programma** nel campo programmazione. Posizionare il telecomando di fronte al modulo programmatore.
- Premere simultaneamente i tasti P+,P- sul telecomando fino all'accensione del led.
- Cliccare **Prova** per iniziare la programmazione. Il led inizierà a lampeggiare e una barra colorata indicherà l'avanzamento del procedimento.



Programmer

Press simultaneously P + & P - buttons on the remote control.

Progress

Try Abort Close

- **Fatto!** Il telecomando è pronto per l'uso. Mantiene la memoria durante il cambio batteria. Può essere riprogrammato quante volte si vuole.

4.2. Come leggere il codice inserito

- Cliccare sul tasto **Leggi** nel campo di programmazione.

- Posizionare il telecomando di fronte al modulo programmatore.
- Premere simultaneamente i tasti P+,P- sul telecomando fino all'accensione del led.
- Cliccare **Prova** per iniziare la lettura. La barra colorata indicherà l'avanzamento del procedimento.
- **Fatto!** Marca, modello e codice saranno visualizzati sullo schermo.



5. Appendice

5.1. Tabella tipo di apparecchio

TV	Modelli TV
DVD/VCD	Modelli Dvd e Vcd
VCR	Modelli Vcr
R/C	Modelli telecomandi originali (Tv,Dvd,Vcr ,Sat)
SAT	Modelli ricevitori satellitari Analogici-Digitali
DTT	Modelli ricevitori DTT
AUX	Apparecchi Hi-fi stereo,Disc,
COMBO	Modelli TV integrati con Dvd,Vcr o Sat

5.2. Tabella delle funzioni Principali & Shift

Figura 1.a

TV		SAT/DTT		DVD/VCD		VCR		AUX	
Main	Shift	Main	Shift	Main	Shift	Main	Shift	Main	Shift
	On	On/off	—	On/off	—	On/off	On/off TV	On/off	—
Shift Key									
		Swap Prev							Disc Skip
1	+ 11	1	Pers. De-emph	1	Program	1	Once Encore	1	Tuner Disc1
2	+ 12	2	22Khz	2	Mode	2	Daily Insert	2	Cd Disc2
3	R 13	3	Copy/Delete	3	Effect	3	Weekly Vps	3	Phono Disc3
4	- 14	4	P.lock	4	EQ Mark	4	Counter Reset Mark	4	TapeA Disc4
5	- 15	5	Erase	5	Resume Cancel	5	Counter Clock Tape	5	TapeB Disc5
6	16	6	Help	6	Repeat	6	Repeat	6	Repeat
7		7	Browse	7	Lang Remain	7	Sp/Lp	7	Random Clock
8	Clear Hour	8	Clear	8	Zoom Shuffle	8	Count Remain	8	Shuffle
9	Game Minute	9	LNB	9	Game Intro	9	Skip/Search	9	Intro/Info
0		0	View	0	Clear 3D	0	Clear	0	Clear Erase
1-/--	3-	Fav Pref.	Search -/--	-/-- 10+	Search Step	-/--	Search Index	-/--	Search Index Mark
2-P/C	4-		H/V UHF		Title C/CH	C/CH	Audio Dub.	Program	Surround
	Tune+	Prog+			Echo		Prog+		Prog+ Tune+
	Tune-	Prog-			Echo		Prog-		Prog- Tune-
		Mute	Dec Store/Mem	Mute Audio/Off	PBC Store/Mem	AUDIO	Count/Mem Store/Mem	Mute	Store/Mem

Figura 1.b

TV		SAT/DTT		DVD/VCD		VCR		AUX	
Main	Shift	Main	Shift	Main	Shift	Main	Shift	Main	Shift
		Vol +	East Zoom	Vol +		Tracking		Vol +	Track + Echo
		Vol -	West Interactive	Vol -		Tracking		Vol -	Track - Karaoke
	Alarm M/S	Sleep Timer	M/S Diseqc	Timer	M/S Rep A-B	Auto/Track	Timer		M/S
Menu/Setup	Mode Band UHF	Menu/Setup	Mode	Menu	Top Menu Select	Menu	Preset Show View	Menu	Setup Mode
Exit	Scan	Exit	Back Scan	Exit Return	R/L	Exit Return	Go to Erase	Exit Return	Scan
		Text	App	●	Angle	●	Rec On/Off	TapeA ●	TapeB ●
		Epg	Guide		Fr. Adv		Fr. Adv	TapeA	TapeB
		Lang	Opt?		2X 3X		2X 3X	TapeA	TapeB
		Info i	Tv/Rad					TapeA	TapeB
TV	Pal/Sec	TV	16:9	Setup	Tv/Vcr Tv/Av	TV	Otr Rec Mode	VIDEO	Band
AV	System	Tv/Sat	System Pal/Sec	Dvd/Tv	System Input source Pal/Sec	VCR	System Input source Pal/Sec	AUX	Fm Mode System
Sound. Menu	L-II	Audio	Freeze		Audio		Counter Stop	TapeA	TapeB
Pict. Menu		Video	Pause		Video Reset		Video	TapeA	TapeB
F2 Menu Up		Menu Up	Green	Menu Up	Random Green	Menu Up	Slow	Menu Up	CD/
F4 Menu Down		Menu Down	Blue	Menu Down	Digest Blue	Menu Down	Slow	Menu Down	CD/ ●
F3 Menu Right		Menu Right	Yellow	Menu Right	Karaoke Yellow	Menu Right	Set	Menu Right	CD/
F1 Menu Left		Menu Left	Red	Menu Left	Auto/Track Red	Menu Left	Set	Menu Left	CD/
OK ENTER		OK ENTER	List	OK ENTER	Display Recall	OK ENTER	Display Recall	OK ENTER	CD/