

1. Περιεχόμενα

1. Περιεχόμενα

2. Περιγραφή Προϊόντος

2.1. Εγκατάσταση της συσκευής προγραμματισμού

2.2. Εγκατάσταση του λογισμικού

2.3. Εισαγωγή μπαταριών

3. Πως να χρησιμοποιήσετε το λογισμικό καταλόγου

3.1. Διαμόρφωση (configuration)

3.2. Αναβάθμιση προγράμματος

3.3. Προγραμματισμός και αναγνώριση κωδικού

4. Ρυθμίζοντας το τηλεχειριστήριο

4.1. Πως να προγραμματίσετε

4.2. Πως να αναγνωρίσετε τον κωδικό

5. Λεξικό

5.1. Πίνακας συσκευών

5.2. Σχέδιο των κυρίως λειτουργιών & Shift λειτουργίες

5.3. Λίστα

2. Περιγραφή προϊόντος

Το σετ περιλαμβάνει CD εγκατάστασης, συσκευή προγραμματισμού και το τηλεχειριστήριο όπου μπορεί να προγραμματιστεί από το λογισμικό μέσω USB/IR.

Το περιεχόμενο του σετ :

- CD-ROM – περιλαμβάνει το λογισμικό το υπολογιστή για να ρυθμίσετε το τηλεχειριστήριο.
- Συσκευή προγραμματισμού με καλώδιο USB – Η συσκευή αυτή χρησιμοποιείται για να προγραμματίζει τα τηλεχειριστήρια χρησιμοποιώντας USB/IR.
- Τηλεχειριστήριο – Το τηλεχειριστήριο μπορεί να προγραμματιστεί όσες φορές θέλετε. Μετά το προγραμματισμό μπορεί να χρησιμοποιηθεί για να αντικαταστήσει το πρωτότυπο χειριστήριο. Ο προγραμματισμός παραμένει στην μνήμη όταν αλλάζετε μπαταρίες.

2.1. Εγκατάσταση της συσκευής προγραμματισμού

Η συσκευή προγραμματισμού είναι συμβατή με USB HID 1.1 .

Το σύστημα αναγνωρίζει τη συσκευή προγραμματισμού όπως ένα κοινό περιφερειακό σαν πληκτρολόγιο χωρίς να χρειάζεται τους drivers των Windows XP, 2000 and ME.

Συνδέστε τη συσκευή προγραμματισμού σε μία διαθέσιμη USB θύρα.

2.2. Εγκατάσταση του Λογισμικού

Εισάγετε το CD-ROM και ξεκινάει αυτόματα η διαδικασία εγκατάστασης. Το πρόγραμμα εγκατάστασης θα σε οδηγήσει μέσω μερικών βημάτων.

2.3. Μπαταρίες

Το τηλεχειριστήριο δουλεύει με μπαταρίες 2x1.5v (LR03/AM4/AAA). Εισάγετε τις μπαταρίες όπως σας δείχνει το πίσω μέρος.

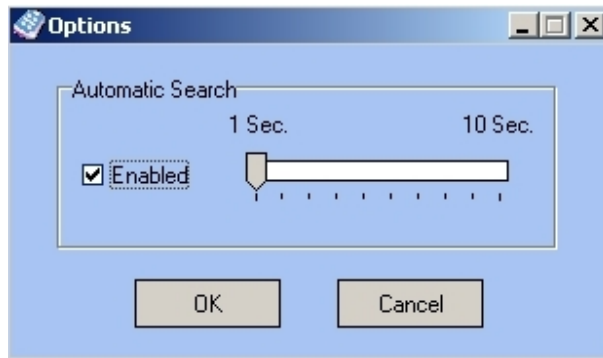
Εφόσον μπούνε σωστά το λαμπάκι της ένδειξης ανάβει όταν πιάσετε κάποιο κουμπί.

3. Πως να χρησιμοποιήσετε το λογισμικό

Οι παρακάτω λειτουργίες χρησιμοποιούνται στο λογισμικό.

3.1. Διαμόρφωση (Configuration)

Το παράθυρο Διαμόρφωσης εμφανίζεται στην οθόνη όταν το επιλέξετε.



- Αυτόματο ψάξιμο

Όταν γράψετε στο πεδίο του ψαξίματος, το πρόγραμμα αυτόματα εμφανίζει στην οθόνη τα αποτελέσματα (μάρκα ή ονόματα μοντέλων). Κάντε κλικ στο **Enabled box** για να το ενεργοποιήσετε ή απενεργοποιήσετε.

Καθυστέρηση (Delay)- Το πρόγραμμα περιμένει λίγο πριν ξεκινήσει το αυτόματο ψάξιμο όταν είναι ενεργό.

- Γλώσσα

Διαλέξτε ποια γλώσσα θέλετε.

3.2. Αναβάθμιση

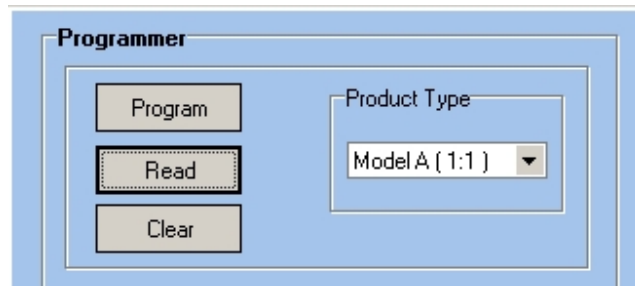
Επειδή πολλά νέα προϊόντα με τηλεχειριστήριο εμφανίζονται καθημερινά στην αγορά, ο κατάλογος λογισμικού μπορεί να ενημερώνει και τη βάση δεδομένων των μοντέλων και το πρόγραμμα.

Η σύνδεση με το internet απαιτείται για να κάνετε ενημέρωση (update). Εάν θέλετε να εισάγετε νέα μοντέλα στη βάση δεδομένων σας, απλά κάντε κλικ στο **Update**.

3.3 Προγραμματισμός και αναγνώριση κωδικού

Προγραμματισμός (Program): Το λογισμικό προγραμματίζει το τηλεχειριστήριο με τον κωδικό που έχετε προηγουμένως επιλέξει.

Διάβασμα (Read): Το λογισμικό αναγνωρίζει το προγραμματισμένο κωδικό μέσα στο τηλεχειριστήριο και εμφανίζει τα αποτελέσματα.

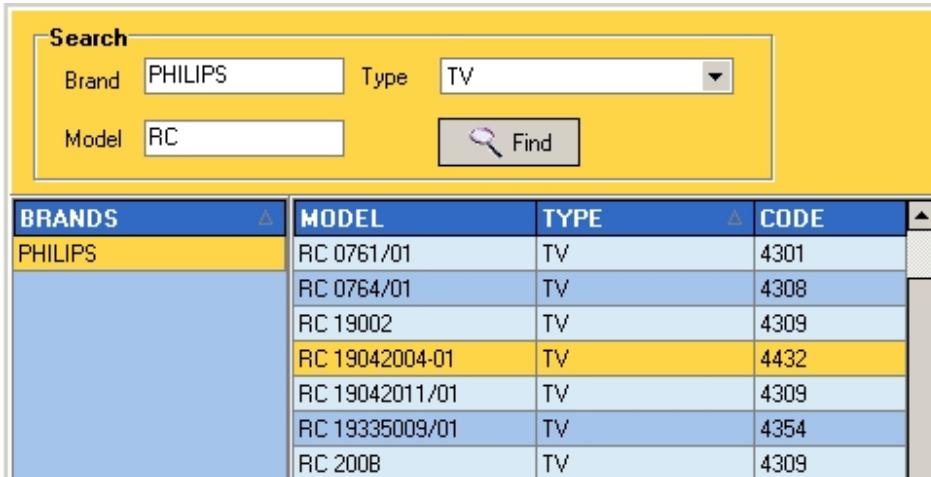


4. Ρυθμίσεις του τηλεχειριστηρίου

Αυτό το μέρος περιγράφει των προγραμματισμό και το διάβασμα για να ρυθμίσετε το τηλεχειριστήριο.

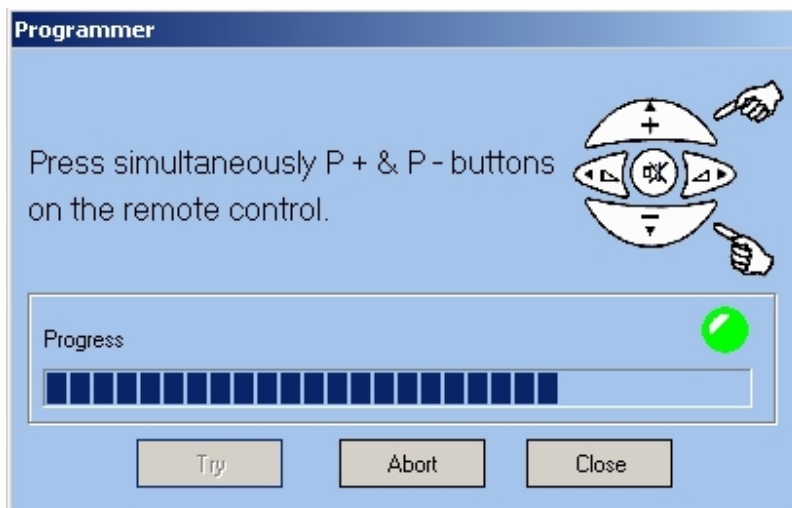
4.1. Πως προγραμματίζεται

- Διαλέξτε την μάρκα που θέλετε τον τύπο πχ. Τηλεόραση, dvd κτλ και μοντέλο του πρωτότυπου τηλεχειριστηρίου χρησιμοποιώντας τα πεδία ψαξίματος. (find)



BRANDS	MODEL	TYPE	CODE
PHILIPS	RC 0761/01	TV	4301
	RC 0764/01	TV	4308
	RC 19002	TV	4309
	RC 19042004-01	TV	4432
	RC 19042011/01	TV	4309
	RC 19335009/01	TV	4354
	RC 200B	TV	4309

- Διπλό κλικ στον κωδικό μόλις τον εντοπίσετε.
- Κάντε κλικ στο **Program** για να πάει στο πεδίο του προγραμματισμού.
- Τοποθετήστε το τηλεχειριστήριο να κοιτά τη συσκευή προγραμματισμού.
- Πατήστε ταυτόχρονα τα κουμπιά P+,P- του τηλεχειριστηρίου μέχρι το λαμπάκι της ένδειξης να αρχίσει να αναβοσβήνει.
- Κάντε κλικ στο **Try** για να αρχίσει ο προγραμματισμός του τηλεχειριστηρίου. Το λαμπάκι της ένδειξης αναβοσβήνει κατά τη διάρκεια του προγραμματισμού και η μπάρα δείχνει τη κατάσταση λειτουργίας.



- **Έτοιμο!** Το τηλεχειριστήριο είναι έτοιμο για χρήση. Κρατάει τη μνήμη όταν αλλάζετε μπαταρίες. Μπορεί να ξανα-προγραμματιστεί όσες φορές θέλετε.

4.2. Πως να διαβάσετε τον κωδικό

- Κάντε κλικ στο **Read** στο πεδίο στο προγραμματισμού.
- Τοποθετήστε το τηλεχειριστήριο να κοιτά τη συσκευή προγραμματισμού
- Πατήστε ταυτόχρονα τα κουμπιά P+,P- του τηλεχειριστηρίου μέχρι το λαμπάκι της ένδειξης να αρχίσει να αναβοσβήνει.
- Κάντε κλικ στο **Try** για να αρχίσει να διαβάζει. Η μπάρα σας δείχνει τη κατάσταση λειτουργίας.
- **Έτοιμο!** Μάρκα, όνομα μοντέλου και κωδικός εμφανίζονται στην οθόνη.



5. Λεξικό

5.1. Πίνακας συσκευών

TV	Μοντέλα τηλεόρασης
DVD/VCD	Μοντέλα dvd και vcd
VCR	Μοντέλα Vcr (video)
R/C	Πρωτότυπα τηλεχειριστήρια για Tv, Dvd, Vcr ,Sat
SAT	Μοντέλα αναλογικών-ψηφιακών δορυφορικών δεκτών
DTT	Μοντέλα δεκτών Dtt
AUX	Hi-fi stereo, Disc, συσκευές ήχου
COMBO	Τηλεοράσεις μαζί με Dvd, Vcr ή Δορυφορικά μοντέλα

5.2. Σχέδιο κυρίως λειτουργιών & Shift λειτουργιών

Σχέδιο 1.a

TV		SAT/DTT		DVD/VCD		VCR		AUX	
Main	Shift	Main	Shift	Main	Shift	Main	Shift	Main	Shift
	On	On/off	—	On/off	—	On/off	On/off TV	On/off	—
Shift Key									
		Swap Prev							Disc Skip
1	+ 11	1	Pers. De-emph	1	Program	1	Once Encore	1	Tuner Disc1
2	+ 12	2	22Khz	2	Mode	2	Daily Insert	2	Cd Disc2
3	R 13	3	Copy/Delete	3	Effect	3	Weekly Vps	3	Phono Disc3
4	- 14	4	P.lock	4	EQ Mark	4	Counter Reset Mark	4	TapeA Disc4
5	- 15	5	Erase	5	Resume Cancel	5	Counter Clock Tape	5	TapeB Disc5
6	L 16	6	Help	6	Repeat	6	Repeat	6	Repeat
7		7	Browse	7	Lang Remain	7	Sp/Lp	7	Random Clock
8	Clear Hour	8	Clear	8	Zoom Shuffle	8	Count Remain	8	Shuffle
9	Game Minute	9	LNB	9	Game Intro	9	Skip/Search	9	Intro/Info
0		0	View	0	Clear 3D	0	Clear	0	Clear Erase
1-/--	3-	Fav Pref.	Search -/--	-/-- 10+	Search Step	-/--	Search Index	-/--	Search Index Mark
2-P/C	4-		H/V UHF		Title C/CH	C/CH	Audio Dub.	Program	Surround
P+	Tune+	Prog+			Echo▲ Prog+		Prog+		Prog+ Tune+
P-	Tune-	Prog-			Echo▼ Prog-		Prog-		Prog- Tune-
		Mute		Mute Audio/Off			Count/Mem Store/Mem	Mute	

Σχέδιο 1.b

TV		SAT/DTT		DVD/VCD		VCR		AUX	
Main	Shift	Main	Shift	Main	Shift	Main	Shift	Main	Shift
		Vol +	East Zoom	Vol +		Tracking		Vol +	Track + Echo
		Vol -	West Interactive	Vol -		Tracking		Vol -	Track - Karaoke
	Alarm M/S	Sleep Timer	M/S Diseqc	Timer	M/S Rep A-B	Auto/Track	Timer		M/S
Menu/Setup	Mode Band UHF	Menu/Setup	Mode	Menu	Top Menu Select	Menu	Preset Show View	Menu	Setup Mode
Exit	Scan	Exit	Back Scan	Exit Return	R/L	Exit Return	Go to Erase	Exit Return	Scan
		Text	App		Angle		Rec On/Off	TapeA	TapeB
		Epg	Guide		Fr.Adv		Fr.Adv	TapeA	TapeB
		Lang	Opt?					TapeA	TapeB
		Info i	Tv/Rad					TapeA	TapeB
TV	Pal/Sec	TV	16:9	Setup	Tv/Vcr Tv/Av	TV	Otr Rec Mode	VIDEO	Band
AV		Tv/Sat	System Pal/Sec	Dvd/Tv	System Input source Pal/Sec	VCR	System Input source Pal/Sec	AUX	Fm Mode System
Sound. Menu	I-II	Audio	Freeze		Audio		Counter Stop	TapeA	TapeB
Pict. Menu		Video	Pause		Video Reset		Video	TapeA	TapeB
F2 Menu Up		Menu Up	Green	Menu Up	Random Green	Menu Up	Slow	Menu Up	CD/
F4 Menu Down		Menu Down	Blue	Menu Down	Digest Blue	Menu Down	Slow	Menu Down	CD/
F3 Menu Right		Menu Right	Yellow	Menu Right	Karaoke Yellow	Menu Right	Set	Menu Right	CD/
F1 Menu Left		Menu Left	Red	Menu Left	Auto/Track Red	Menu Left	Set	Menu Left	CD/
OK ENTER		OK ENTER	List	OK ENTER	Display Recall	OK ENTER	Display Recall	OK ENTER	CD/

Οι λειτουργίες του κάθε πλήκτρου μπορεί να αλλάζουν από συσκευή σε συσκευή, απευθυνθείτε στο εγχειρίδιο χρήσης της συσκευής.

5.3. Λίστα

Αρχείο (File), Έξοδος (Exit), Περίπου (About), Βοήθεια (Help), Ενεργό (Enabled) Μάρκα (Brand), Μοντέλο (Model), Τύπος (Type), Κωδικός (Code), Βρίσκω (Find) Προγραμματιστής (Programmer), Καθαρό (Clear), Τύπος προϊόν (Product type) Περίπου (About), Βοήθεια (Help)

